



Chiemsee-Schifffahrtsplan

Abfahrtszeitenplan

21. September 2015 – 13. Mai 2016

blau unterstrichene Zeiten
geben Zusatzfahrten bis 11.10.2015
und ab 01.04.2016 an

Inselftour West
 Inselftour Ost
 Große Chiemseetour
 Fahrstrecken in den Wintermonaten abweichend

ab Prien/Stock (Seestraße 108)

zur ► Herreninsel ► Fraueninsel ► Gstadt (Inselftour West)

06:40a | 07:10k | 08:00 | 09:00 | 10:00 | 10:30 | 11:00 | 11:30 | 12:00 | 12:30 | 13:00
13:30 | 14:00 | 14:30 | 15:00 | 15:30 | 16:00 | 16:30 | 17:00 | 17:30 | 18:30h

zur ► Herreninsel ► Fraueninsel ► Seebruck ► Chieming (Große Chiemseetour)

an Samstagen, Sonn- und Feiertagen bis 11.10.2015 und ab 30.04.2016

08:45 | 12:20 | 16:10

ab Herreninsel

zur ► Fraueninsel ► Gstadt

06:55a | 07:25k | 08:15 | 09:15 | 09:45f | 10:15 | 10:45
11:15 | 11:45 | 12:15 | 12:45 | 13:15 | 13:45 | 14:15 | 14:45
15:15 | 15:45 | 16:15 | 16:45 | 17:15 | 17:45 | 18:45h

nach ► Prien/Stock

06:25a | 07:40 | 08:25k | 09:15 | 10:15
10:45 | 11:15 | 11:45 | 12:15 | 12:45 | 13:15
13:45 | 14:15 | 14:45 | 15:15 | 15:45 | 16:15
16:45 | 17:15 | 17:45 | 18:15h

zur ► Fraueninsel ► Seebruck ► Chieming (Gr. Chiemseetour)

an Samstagen, Sonn- und Feiertagen bis 11.10.2015 und ab 30.04.2016

09:00 | 12:35 | 16:25

nach ► Bernau/Felden

an Samstagen, Sonn- und Feiertagen
bis 11.10.2015 und ab 30.04.2016
10:40 | 11:55 | 13:30 | 14:30 | 15:30 | 16:30 | 17:45

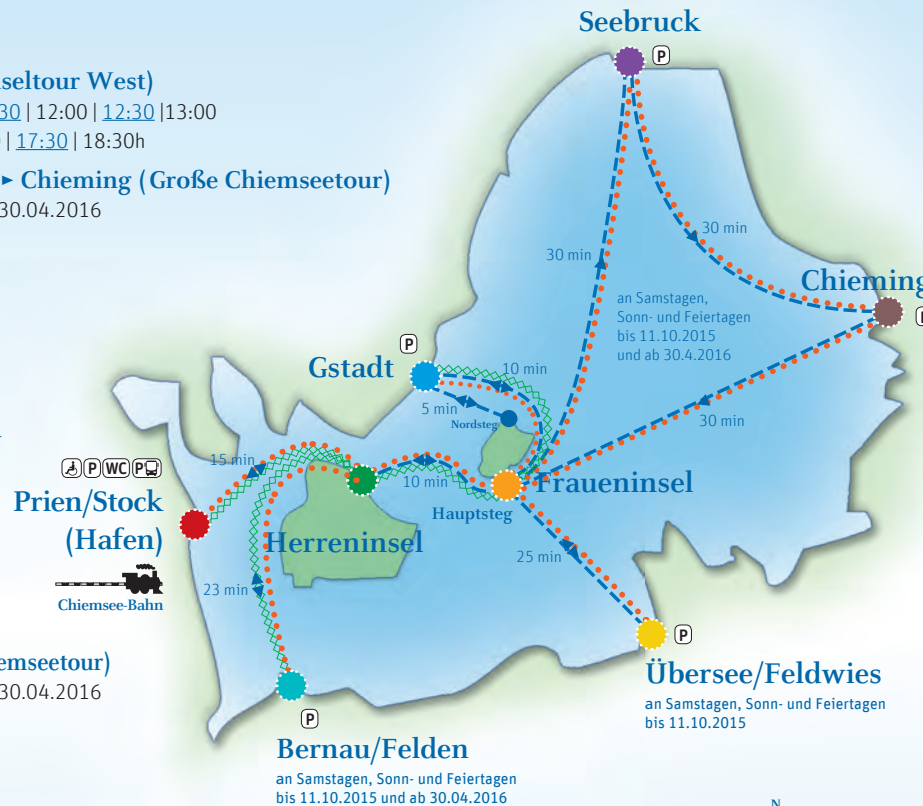
nach ► Übersee/Feldwies

an Samstagen, Sonn- und Feiertagen bis 11.10.2015
09:15 | 10:45 | 12:45 | 15:00 | 17:00

ab Gstadt (Seeplatz)

zur ► Fraueninsel ► Herreninsel ► Prien/Stock

06:15a nicht zur Fraueninsel | 07:20 | 08:05k | 08:50 | 09:20f nur bis Herreninsel
09:50 | 10:20 | 10:50 | 11:20 | 11:50 | 12:20 | 12:50 | 13:20 | 13:50
14:20 | 14:50 | 15:20 | 15:50 | 16:20 | 16:50 | 17:20 | 17:50h nur bis Fraueninsel
18:55h | 19:50 | 20:50f | 21:20b | 22:50d



ab Fraueninsel

zur ► Herreninsel ► Prien/Stock

07:30 | 08:15k | 09:00 | 10:00 | 10:30 | 11:00 | 11:30 | 12:00 | 12:30 | 13:00
13:30 | 14:00 | 14:30 | 15:00 | 15:30 | 16:00 | 16:30 | 17:00 | 17:30 | 18:00h

nach ► Gstadt

06:05a • 07:05 • 07:35k • 08:30 | 09:30 | 10:00f | 10:30 | 11:00 | 11:30
12:00 | 12:30 | 13:00 | 13:30 | 14:00 | 14:30 | 15:00 | 15:30 | 16:00 | 16:30
17:00 | 17:30 | 18:00 | 19:05h | 20:00 • 21:00f • 21:30b | 23:00d

nach ► Seebruck ► Chieming (Große Chiemseetour)

an Samstagen, Sonn- und Feiertagen bis 11.10.2015 und ab 30.04.2016:
09:10 | 12:45 | 16:35

nach ► Übersee/Feldwies

an Samstagen, Sonn- und Feiertagen bis 11.10.2015:
9:30 | 11:00 | 13:00 | 15:15 | 17:15

ab Seebruck (Traunsteiner Straße 10)

nach ► Chieming ► Fraueninsel ► Herreninsel ► Prien/Stock

an Samstagen, Sonn- und Feiertagen bis 11.10.2015 und ab 30.04.2016:
09:45 | 13:15 | 17:05

ab Chieming (Markstatt)

zur ► Fraueninsel ► Herreninsel ► Prien/Stock

an Samstagen, Sonn- und Feiertagen bis 11.10.2015 und ab 30.04.2016:
10:15 | 13:45 | 17:30

ab Bernau/Felden (Rasthausstraße 11)

zur ► Herreninsel

an Samstagen, Sonn- und Feiertagen bis 11.10.2015 und ab 30.04.2016:
10:15 | 11:30 | 13:00 | 14:00 | 15:00 | 16:00

Übersee/Feldwies (Julius-Exter-Promenade)

zur ► Fraueninsel ► Herreninsel

an Samstagen, Sonn- und Feiertagen bis 11.10.2015:
10:00 | 11:45 | 13:45 | 15:55





Chiemsee-Schifffahrtsplan Tabellarischer Plan 21. September 2015 – 13. Mai 2016

Schiff					Insel-tour	Insel-tour	Insel-tour	Insel-tour	Insel-tour	Insel-tour	Insel-tour	Insel-tour	Insel-tour					
Prien/Stock (Hafen)	ab		a 6.40	k 7.10	8.00	9.00	10.00	11.00	12.00	13.00	14.00	15.00	16.00	17.00	h 18.30			
Herreninsel	ab		a 6.55	k 7.25	8.15	9.15	10.15	11.15	12.15	13.15	14.15	15.15	16.15	17.15	h 18.45			
Fraueninsel	ab	a 6.05	7.05	k 7.35	8.30	9.30	10.30	11.30	12.30	13.30	14.30	15.30	16.30	17.30		h 19.05		
Gstadt	an	a 6.14	7.10	k 7.40	8.40	9.40	10.40	11.40	12.40	13.40	14.40	15.40	16.40	17.40	h 18.54	h 19.15		
Gstadt	ab	a 6.15	7.20	k 8.05	8.50	9.50	10.50	11.50	12.50	13.50	14.50	15.50	16.50	h 17.50	h 18.55	b 21.20	d 22.50	
Fraueninsel	ab		7.30	k 8.15	9.00	10.00	11.00	12.00	13.00	14.00	15.00	16.00	17.00	h 18.00	h 19.05	b 21.30	d 23.00	
Herreninsel	ab	a 6.25	7.40	k 8.25	9.15	10.15	11.15	12.15	13.15	14.15	15.15	16.15	17.15	h 18.15	h 19.15 Gstadt an	b 21.40 Gstadt an	d 23.10 Gstadt an	
Prien/Stock Hafen	an	a 6.39	7.55	k 8.40	9.30	10.30	11.30	12.30	13.30	14.30	15.30	16.30	17.30	h 18.29				

Zeichenerklärung:

- a = werktags außer Samstag
- b = samstags zum/vom Fraueninsel-Hauptsteg, ab 01.05.16 zusätzlich sonn- und feiertags
- d = samstags zum/vom Fraueninsel-Hauptsteg
- f = bis 11.10.15 und ab 01.04.2016 nur samstags und feiertags, ab 30.04.16 tägl.
- h = nicht am 24.12.15
- k = vom 05.10.15 bis 26.03.16 nur werktags, ab 27.03.16 tägl.
- = von/zum Fraueninsel/Nordsteg

Explanation of codes:

- a = on weekdays except saturdays
- b = on saturdays from/to Fraueninsel/Hauptsteg - from 1st may 16 add. on saturdays and bavarian holidays
- d = all year round on saturdays from/to Fraueninsel/Hauptsteg
- f = until 11th october 15 and from 1st april 16 only on saturdays and bavarian holidays; from 30th april 16 daily
- h = not on 24th december 15
- k = from 5th october 15 to 26th march 16 only weekdays, from 27th march 16 daily
- = from/to Fraueninsel/Nordsteg

Zusatzfahrten bis 11.10.2015 und ab 01.04.2016

Prien/Stock (Hafen)	ab			10.30	11.30	12.30	13.30	14.30	15.30	16.30	17.30							
Herreninsel	ab		f 9.45	10.45	11.45	12.45	13.45	14.45	15.45	16.45	17.45							
Fraueninsel	ab		f 10.00	11.00	12.00	13.00	14.00	15.00	16.00	17.00	18.00	19.05	20.00	•	f 21.00	•		
Gstadt	an		f 10.10	11.10	12.10	13.10	14.10	15.10	16.10	17.10	18.10	19.15	20.10		f 21.10			
Gstadt	ab	f 9.20	10.20	11.20	12.20	13.20	14.20	15.20	16.20	17.20	18.55	19.50	f 20.50					
Fraueninsel	ab	f 9.30 an	10.30	11.30	12.30	13.30	14.30	15.30	16.30	17.30	19.04 an	19.59	• an	f 20.59	• an			
Herreninsel	ab	f 9.40 an	10.45	11.45	12.45	13.45	14.45	15.45	16.45	17.45								
Prien/Stock Hafen	an		11.00	12.00	13.00	14.00	15.00	16.00	17.00	18.00								

Außer den angegebenen Schiffs kursen werden auch Sonderfahrten auf Bestellung ausgeführt. Bei Nebel, Sturm, Eis und unvorhersehbaren Ereignissen muss mit Verspätung oder mit dem Ausfall von Schiffs kursen gerechnet werden. Um Herstellung der fahrplanmäßigen Anschlüsse sind wir bemüht, können jedoch keine Gewähr übernehmen. Die Mitnahme von Fahrrädern ist nicht auf allen Schiffen und nur im begrenztem Umfang möglich. Deshalb keine Gewähr für Fahrradbeförderung. Fahrradfahren auf den Inseln ist nicht gestattet. Menschen mit Behinderungen haben nach § 145 SGB IX nur auf der Bahnstrecke Prien/Bahnhof nach Prien/Stock Hafen sowie auf den jeweiligen Schiffs fahrtslinien von Prien/Stock Hafen, Gstadt u. Bernau/Felden zur Herreninsel bzw. Fraueninsel Anspruch auf unentgeltliche Beförderung. Voraussetzung ist die Vorlage eines Schwerbehinderten-Ausweises mit gültiger Wertmarke (auf Beiblatt). Unentgeltlich befördert wird auch eine Begleitperson, sofern eine ständige Begleitung im Ausweis des Schwerbehind. eingetragen ist (Kennzeichen B). Auf allen übrigen Strecken gewährt die Schiffs fahrt bei Vorlage eines Ausweises mit eingetragenem GdB v. mind. 70 % dem Schwerbehinderten sowie ggf. einer eingetragenen Begleitpers. eine freiwillige Erm. von ca. 10 %.

Große Chiemseetour - Seebruck - Chieming

an Samstagen, Sonn- und Feiertagen bis 11.10.2015 und ab 30.04.2016

9.45	13.15	17.05	ab	Seebruck	↑ an	9.44	13.14	17.04
10.14	13.44	17.29	an	Chieming	ab	10.15	13.45	17.30
10.45	14.15	18.00	an	Fraueninsel	ab	9.10	12.45	16.35
11.00	14.25	18.10	an	Herreninsel	ab	9.00	12.35	16.25
11.15	14.40	18.25	an	Prien/Stock	ab	8.45	12.20	16.10

Übersee/Feldwies an Samstagen, Sonn- und Feiertagen bis 11.10.2015

10.00	11.45	13.45	15.55	ab	Feldwies	↑ an	9.55	11.25	13.25	15.40	17.40
10.25	12.10	14.10	16.20	ab	Fraueninsel	ab	9.30	11.00	13.00	15.15	17.15
10.35	12.20	14.20		an	Herreninsel	ab	9.15	10.45	12.45	15.00	17.00

Bernau/Felden - Herreninsel

an Samstagen, Sonn- und Feiertagen bis 11.10.2015 und ab 30.04.2016

Bernau- Felden	ab	10.15	11.30	13.00	14.00	15.00	16.00	
Herreninsel	an	10.38	11.53	13.25	14.25	15.25	16.25	
Herreninsel	ab	10.40	11.55	13.30	14.30	15.30	16.30	17.45
Bernau- Felden	an	11.05	12.20	13.55	14.55	15.55	16.55	18.10

TAXI

Auf den Strecken Fraueninsel-Gstadt und Herreninsel-Gstadt verkehrt nach der letzten fahrplanmäßigen Kursfahrt ein Nachttaxidienst, Telefon: +49 (0)1 70-205 35 42

Taxistand Prien Tel: +49 (0) 80 51 - 44 04

